

OJO CON LA DIABETES

KIT DE CAMPAÑA 2016
ACTÚA HOY PARA CAMBIAR EL MAÑANA

EL PROBLEMA
415 MILLONES DE ADULTOS CON DIABETES
640 MILLONES EN 2040

1 DE CADA
ESTÁ SIN
LA MAY
SOM

QUÉ SIGNIFICA ESTO?
EL GASTO MUNDIAL EN SALUD ARA TRATAR LA DIABETES Y CONTROLAR LAS COMPLICACIONES FUE ESTIMADO EN **USD 673 MIL MILLONES** EN 2015 (EL 12% DEL TOTAL DE GASTO MUNDIAL EN SALUD)

ALTA DE ENERGÍA

SED EXCESIVA



**International
Diabetes
Federation**



día mundial de la diabetes
14 noviembre

OJO CON LA DIABETES



día mundial de la diabetes
14 noviembre

CONTENIDO





SOBRE EL DÍA MUNDIAL DE LA DIABETES

El Día Mundial de la Diabetes fue creado en 1991 por la Federación Internacional de Diabetes (FID) y la Organización Mundial de la Salud (WHO) en respuesta a la creciente preocupación sobre la cada vez mayor amenaza que representaba la diabetes. El Día Mundial de la Diabetes se convirtió en un día **oficial de las Naciones Unidas** en 2006 con la aprobación de la **Resolución 61/225 de Naciones Unidas**.

El DMD es **la campaña de sensibilización sobre diabetes más grande** del mundo alcanzando una audiencia mundial de más de 1000 millones de personas en más de 160 países. La campaña llama la atención sobre cuestiones de gran importancia en el mundo de la diabetes y mantiene a la diabetes firmemente en el centro de la atención pública y política.

La campaña está representada por un logo en forma de círculo azul que fue adoptado en 2007 tras la aprobación de la Resolución de la ONU sobre diabetes. El círculo azul es el símbolo mundial de la sensibilización de la diabetes. Tiene como significado la unidad de la comunidad mundial de la diabetes en respuesta a la epidemia de la diabetes.



día mundial de la diabetes
14 noviembre



EL DÍA MUNDIAL DE LA DIABETES TIENE COMO OBJETIVOS:

SER UNA PLATAFORMA PARA PROMOCIONAR LOS ESFUERZOS DE SENSIBILIZACIÓN DE LA FID DURANTE TODO EL AÑO.

SER EL CONDUCTOR Y PROMOCIONAR LA IMPORTANCIA DE LLEVAR A CABO ACCIONES COORDINADAS Y CONCERTADAS PARA HACER FRENTE A LA DIABETES COMO UN PROBLEMA CRÍTICO DE LA SALUD MUNDIAL.



DÍA MUNDIAL DE LA DIABETES 2016

El tema del DMD 2016 es 'Ojo con la Diabetes'

Las actividades y materiales de este año se centran en promocionar **dos mensajes principales:**

- El cribado de la diabetes tipo 2 es importante para modificar su curso y reducir el riesgo de complicaciones,
- El cribado de las complicaciones de la diabetes es una parte esencial del control de la diabetes tipo 1 y 2.



MUCHAS COMPLICACIONES SE PUEDEN DETECTAR EN LAS PRIMERAS ETAPAS A TRAVÉS DE CRIBADOS, PARA QUE SE PUEDA OFRECER UN TRATAMIENTO QUE PREVENGA QUE SE VUELVAN MÁS SERIAS



La FID estimó que en el mundo había **193 millones de personas**, o cerca de la mitad de todos los adultos que vivían con diabetes en 2015, que **desconocían su condición**. Muchos de estos casos son de diabetes tipo 2. Cuanto antes una persona sea diagnosticada, antes se puede iniciar un tratamiento temprano con el fin de reducir el riesgo de complicaciones dañinas y costosas. Una persona con diabetes tipo 2 puede vivir durante años sin mostrar ningún síntoma, tiempo durante el cual la glucosa en sangre alta daña silenciosamente el cuerpo.

Por ello, existe una **necesidad urgente de cribar, diagnosticar y proporcionar un tratamiento** apropiado a las personas con diabetes. El DMD 2016 destacará **las soluciones factibles y económicas** que existen para ayudar a identificar a personas con diabetes tipo 2 sin diagnosticar y aquellos en riesgo de desarrollarla en el futuro.



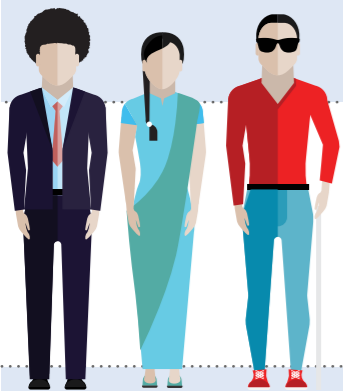
DÍA MUNDIAL DE LA DIABETES 2016

La diabetes es la **causa principal** de **enfermedad cardiovascular, ceguera, fallo renal y amputación de extremidades inferiores**. Más de un tercio de las personas que viven actualmente con diabetes tipo 1 y 2 desarrollarán alguna forma de daño en sus ojos que puede ocasionar ceguera.

Estas complicaciones se pueden prevenir o retrasar manteniendo los niveles de glucosa en sangre, presión arterial y colesterol tan normales como sea posible. Muchas complicaciones se pueden detectar en las primeras etapas a través de cribados, para que se pueda ofrecer un tratamiento que prevenga que se vuelvan más serias.



1 DE CADA 2 ADULTOS CON DIABETES ESTÁ **SIN DIAGNOSTICAR**. MUCHOS DE ESTOS CASOS SON DE DIABETES TIPO 2



MÁS DE **UNA TERCERA PARTE DE PERSONAS CON DIABETES** DESARROLLARÁN **PÉRDIDA DE VISIÓN**

El DMD 2016 destacará la importancia de **integrar los cribados de complicaciones de la diabetes** en la atención continua para las personas que viven con diabetes.





OJO CON LA DIABETES

Más de 400 millones de personas viven con diabetes en la actualidad.

Una de cada dos está sin diagnosticar.

La detección de la diabetes tipo 2 es importante para asegurar un diagnóstico y tratamiento tempranos para reducir el riesgo de complicaciones graves.

ACTÚA HOY PARA CAMBIAR EL MAÑANA

www.worlddiabetesday.org



International
Diabetes
Federation



día mundial de la diabetes
14 noviembre



OJO CON LA DIABETES

Más de 400 millones de personas viven con diabetes en la actualidad. La diabetes puede dar lugar a la enfermedad de los ojos que puede causar ceguera si no se detecta temprano.

La detección de las complicaciones de la diabetes es importante para asegurar una salud óptima.

ACTÚA HOY PARA CAMBIAR EL MAÑANA

www.worlddiabetesday.org



International
Diabetes
Federation



día mundial de la diabetes
14 noviembre

MENSAJES PRINCIPALES

El cribado de la diabetes tipo 2 es importante para modificar su curso y reducir el riesgo de complicaciones

La diabetes es una carga enorme y en aumento: **415 MILLONES DE ADULTOS** vivían con diabetes en 2015 y este número se espera aumente a alrededor de **642 MILLONES** o uno en diez adultos para 2040.¹



UNO DE CADA DOS adultos con diabetes está **SIN DIAGNOSTICAR**.¹

Muchas personas viven con diabetes tipo 2 un largo periodo de tiempo sin ser conscientes de su condición. Para cuando son diagnosticadas, las **COMPLICACIONES** de la diabetes pueden estar ya presentes.



Hasta un **70% DE LOS CASOS DE DIABETES TIPO 2 SE PUEDEN PREVENIR** o retrasar adoptando estilos de vida saludables, el equivalente a hasta 160 millones de casos para 2040.¹

Con niveles en aumento de nutrición pobre e inactividad física entre los niños en muchos países, la diabetes tipo 2 en la infancia tiene el potencial de convertirse en un **PROBLEMA MUNDIAL DE LA SALUD PÚBLICA** que puede conllevar resultados de salud serios.¹

El **12% DEL GASTO TOTAL MUNDIAL** en salud actualmente es gastado en adultos con **DIABETES**.¹



El número de **PERSONAS CON DIABETES** en **PAÍSES DE RENTA BAJA Y MEDIA CONTINUARÁ CRECIENDO**, siendo una amenaza para el desarrollo sostenible. Por ejemplo, para **2040**, el número de personas con diabetes en África se espera que se **DUPLIQUE**.¹

1. Atlas de la Diabetes de la FID 7ª edición www.diabetesatlas.org

2. Diabetes y salud ocular: una guía para los profesionales de la salud www.idf.org/eyehealth



El cribado de las complicaciones de la diabetes es una parte esencial en el control de todos los tipos de diabetes

UNA DE CADA DOS personas con diabetes continúan **SIN ESTAR DIAGNOSTICADAS**,¹ lo que les hace particularmente susceptible a las complicaciones de la condición, causando discapacidades sustanciales y muertes prematuras.

Más de **640 MILLONES** de nosotros podríamos vivir con diabetes en **2040**.¹ El diagnóstico tardío significa que muchas personas con diabetes tipo 2 sufrirán de al menos **UNA COMPLICACIÓN** para cuando sean diagnosticados con diabetes.



En muchos países, la **DIABETES** es la causa principal de **CEGUERA**, enfermedad **CARDIOVASCULAR**, fallo **RENAL** **Y AMPUTACIÓN DE EXTREMIDADES INFERIORES**.¹

Muchos de nosotros desarrollaremos y viviremos con diabetes tipo 1. El **CRIBADO** de **COMPLICACIONES DE LA DIABETES** es una parte importante de un control efectivo de la enfermedad, para asegurar una **SALUD ÓPTIMA**.



De los **415 MILLONES** de adultos en el mundo que vivían con diabetes en 2015,¹ más de **UN TERCIO** desarrollarán alguna forma de **RETINOPATÍA DIABÉTICA** – una complicación de la diabetes que puede conllevar a una **DISCAPACIDAD VISUAL** y **CEGUERA**.²

Más de 93 millones de adultos, **UNO EN TRES**, que viven actualmente con diabetes tienen **RETINOPATÍA DIABÉTICA**.²

El **CONTROL** de la diabetes y sus complicaciones comienza en la **ATENCIÓN PRIMARIA DE SALUD** y debería incluir la **DETECCIÓN** de **RETINOPATÍA DIABÉTICA**.



La **DETECCIÓN** temprana y el **TRATAMIENTO** a tiempo de la retinopatía diabética pueden **PREVENIR LA PÉRDIDA DE VISIÓN** y reducir el impacto de la diabetes en los individuos, los cuidadores y la sociedad.

Un **CONTROL** cuidadoso de la diabetes y la **DETECCIÓN** de la enfermedad diabética de los ojos pueden ayudar a **PREVENIR LA DISCAPACIDAD VISUAL** y la **CEGUERA**.

El gasto en salud mundial para tratar la **DIABETES** y controlar las complicaciones se estimó en **USD 673 MIL MILLONES** en 2015.¹

1. Atlas de la Diabetes de la FID 7ª edición www.diabetesatlas.org

2. Diabetes y salud ocular: una guía para los profesionales de la salud www.idf.org/eyehealth



CIFRAS Y DATOS

1 DE CADA 11 ADULTOS TIENE DIABETES



TRES CUARTAS PARTES DE LAS PERSONAS
CON DIABETES VIVEN EN PAÍSES DE RENTA BAJA Y MEDIA



46,5% DE LOS ADULTOS CON DIABETES
ESTÁN **SIN DIAGNOSTICAR**



542.000 NIÑOS TIENEN DIABETES TIPO 1

12% DEL TOTAL DE GASTO MUNDIAL
SE GASTA EN **DIABETES**

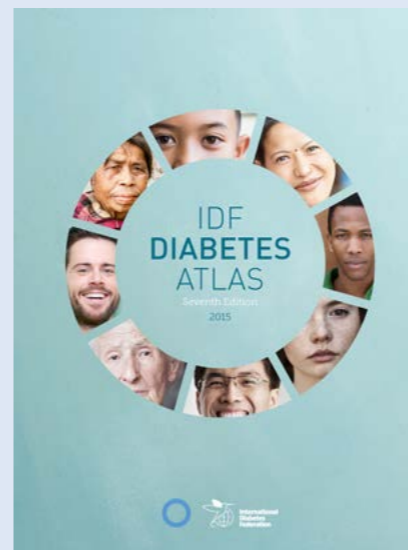


CADA **6 SEGUNDOS** 
UNA PERSONA MUERE POR **DIABETES**

PARA 2040 **1 DE CADA 10** ADULTOS
TENDRÁ **DIABETES**



1 DE CADA 7
NACIMIENTOS SE VE AFECTADO
POR LA DIABETES GESTACIONAL



EL ATLAS DE LA DIABETES DE LA FID, SÉPTIMA EDICIÓN 2015 OFRECE LAS ÚLTIMAS CIFRAS, INFORMACIÓN Y PROYECCIONES SOBRE LA MAGNITUD ACTUAL Y FUTURA DE LA EPIDEMIA DE LA DIABETES.



DMD16



día mundial de la diabetes
14 noviembre

Logotipo

El logotipo del Día Mundial de la Diabetes es un círculo azul – el símbolo mundial de la diabetes. El logotipo está disponible en más de 60 lenguas. La FID agradece la amplia utilización del logotipo del DMD con el fin de aumentar la concienciación de la diabetes. Se puede descargar el logotipo [aquí](#).

Si desea traducir o reproducir cualquiera de los materiales del DMD 2016, contacte con wdd@idf.org



Posters

Se han producido cuatro posters con el fin de promocionar los mensajes principales de la campaña del DMD 2016. Se encuentran disponibles en inglés, francés y español [aquí](#).



Infográficos

Seis infográficos están disponibles para descargar, con información sobre diabetes, sus complicaciones y la importancia de los cribados para ayudar a prevenir y retrasar la diabetes tipo 2. Los infográficos se pueden descargar en inglés, francés y español [aquí](#).



Elementos visuales

Una selección de elementos visuales del DMD en inglés, francés y español están disponibles para su utilización en las redes sociales (Facebook, Twitter, LinkedIn). Puede descargar los elementos visuales [aquí](#).



Web banners



Los banners de la campaña se pueden descargar para su uso en nuestra página web. Los banners están disponibles en inglés, francés y español [aquí](#).

Plantilla emails

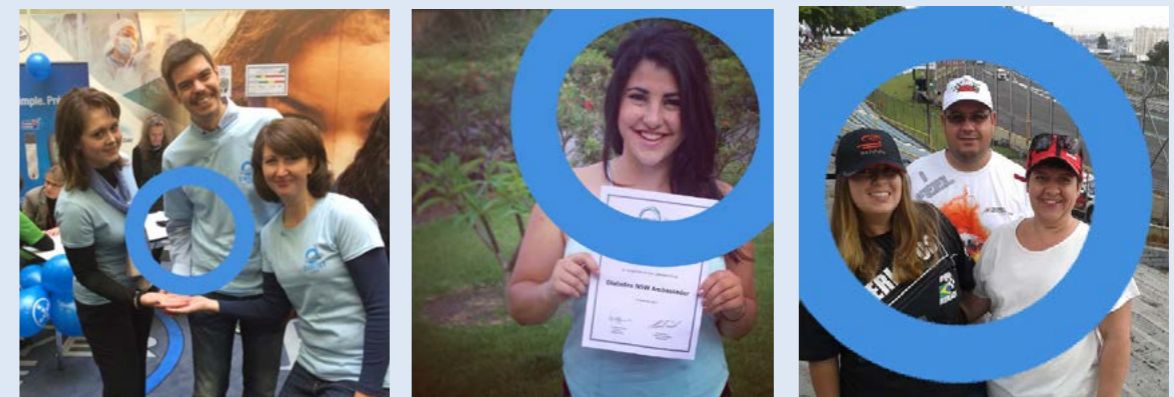
Una selección de plantillas para enviar emails está disponible para enviar sus alertas y boletines personalizados del DMD 2016. Se pueden descargar [aquí](#).



Pins del círculo azul



Los pins del círculo azul se pueden adquirir para su uso en eventos de sensibilización del Día Mundial de la Diabetes. Se pueden adquirir en paquetes de 10 en la [Tienda de la FID](#).



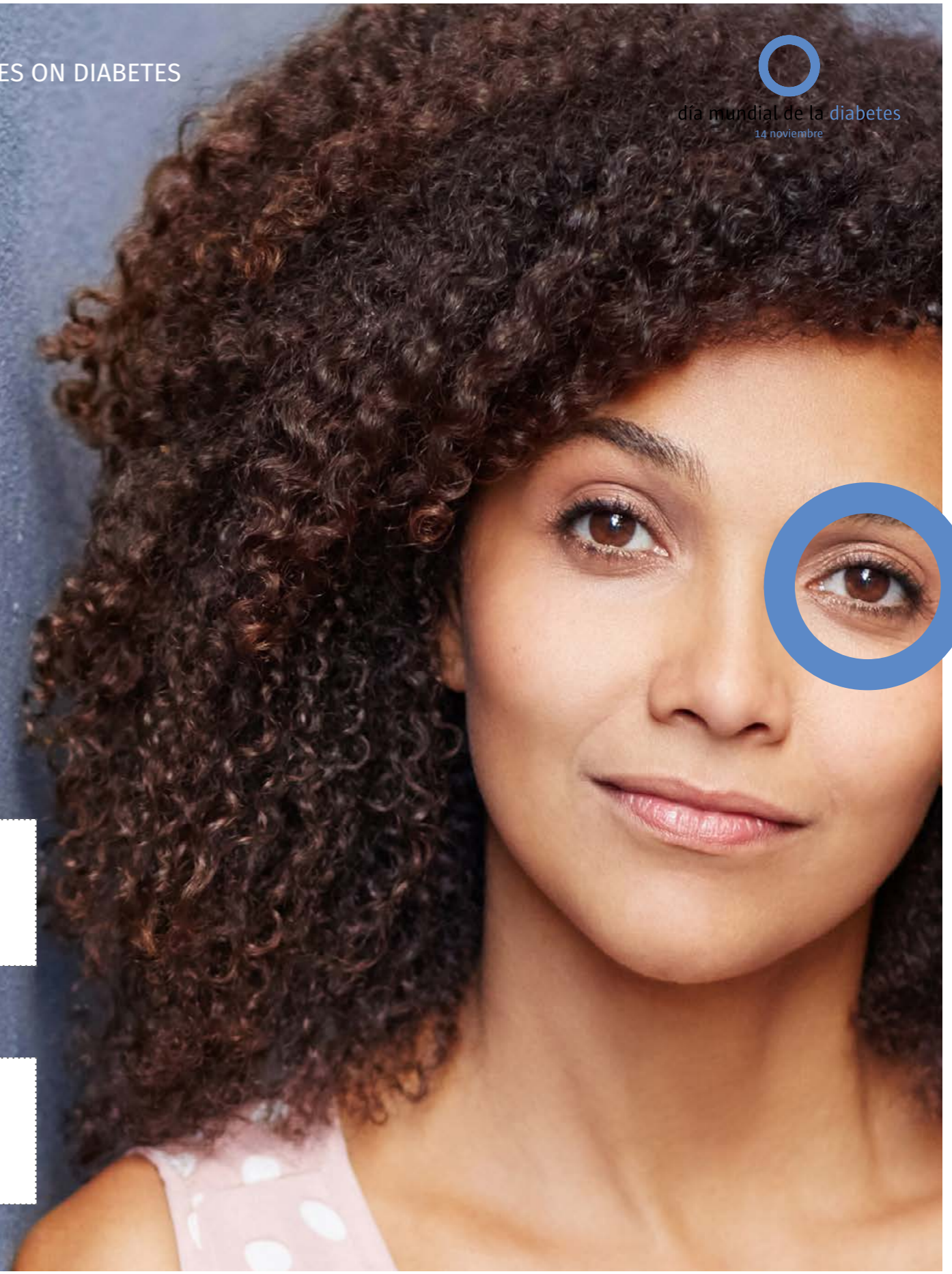
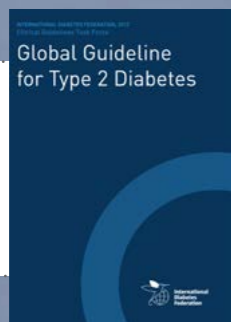
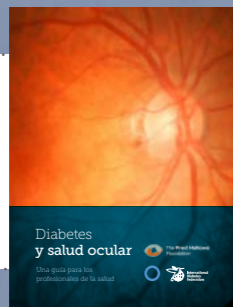
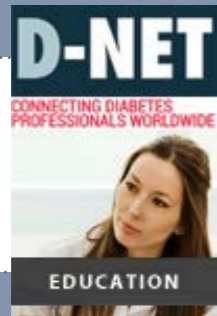
App del Círculo Azul

¡[Descargue](#) la app del círculo azul, haga fotos y compártalas en línea! Ayude a aumentar la concienciación del círculo azul como símbolo mundial de la diabetes.



OTROS MATERIALES DE LA FID

A continuación le ofrecemos una lista de publicaciones y enlaces de la FID relacionados con el tema del DMD 2016





PARTICIPA

Participar en el Día Mundial de la Diabetes puede ser emocionante. El Día Mundial de la Diabetes es una ocasión excelente en la que las personas con diabetes, los profesionales de la salud, los defensores de la diabetes, los medios de comunicación, el público general y los gobiernos se pueden unir para luchar contra la diabetes.





Su participación es clave para el éxito de la campaña.
Aquí le ofrecemos algunas ideas sobre cómo puede participar:

o **Promocione el círculo azul como símbolo mundial de la diabetes**

- Vista de color azul
- Luzca el [pin del círculo azul](#)
- Forme un círculo azul humano
- Promocione la app del círculo azul
- Ponga el pin de la diabetes a un Miembro del Parlamento



o **Abogar por la diabetes**

- Abogue a nivel regional, nacional e internacional para que la diabetes sea una prioridad en las agendas de salud y desarrollo
- Lidere campañas de salud públicas que motiven al público a ser examinados de diabetes tipo 2 y complicaciones de la diabetes
- Haga un llamamiento a aquellos con poder de decisión en su región para que se promuevan los ambientes saludables y la nutrición con el fin de prevenir la diabetes tipo 2
- Pida a su gobierno que adopten leyes y políticas para hacer que la comida saludable sea más asequible y accesible
- Organice una mesa redonda con todas las partes interesadas de la diabetes para que puedan intercambiar sus conocimientos
- Inspire un enfoque de multiparticipación de todas las partes interesadas involucrando a los gobiernos y el sector privado, los grupos industriales y las organizaciones de investigación, así como profesionales de la salud relacionados





o **Organice un evento**

- Organice un cribado para la diabetes tipo 2 o/y exámenes de vista para personas con diabetes
- Organice actividades del DMD bajo el lema “**Ojo con la Diabetes:** Actúe hoy para cambiar el mañana” para crear conciencia sobre la importancia de una detección temprana
- Organice un flashmob
- Organice y/o patrocine una feria de la diabetes
- Organice un evento tipo ‘Aprende sobre la diabetes’ en las escuelas
- Organice un cribado para la diabetes tipo 2 en Parlamentos Nacionales y Ayuntamientos
- Organice una conferencia de prensa
- Organice una actividad física o un evento deportivo
- Organice una actividad en su lugar de trabajo

o **Ilumine un monumento o edificio en azul**

- Puede inspirarse con las siguientes [imágenes](#)

o **Invite a famosos de su localidad a que apoyen al DMD**

- Pidiendo el apoyo al DMD de personajes famosos podrá atraer la atención de los medios

o **Involucre a los medios de comunicación locales**

- Contacte con los medios locales y nacionales y pida que cubran todo aquello relacionado con la diabetes
- Comparta con nosotros su cobertura en medios a través de wdd@idf.org
- Comparta el kit de prensa del DMD 2016

o **Traduzca y difunda los materiales del DMD**

- Puede acceder a todos los materiales del DMD [aquí](#)



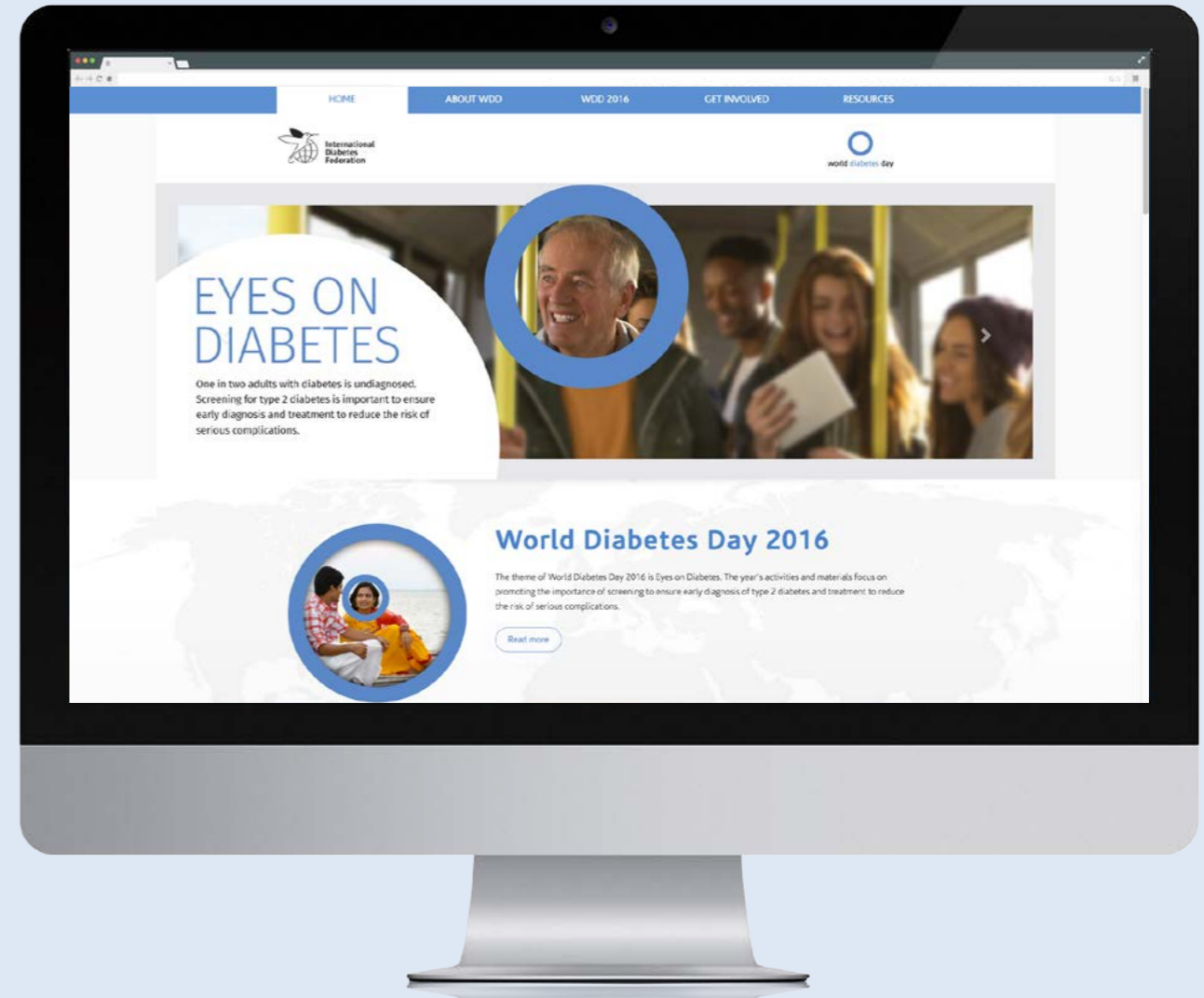


o **Apoye el DMD en línea**

- Comparta los mensajes principales del DMD
- Promocione la página del DMD
- Promocione la campaña en los medios sociales, cliquee me gusta, comparta, retuitee
- Promocione la campaña en su página web
- Comparta los posters e infografías del DMD
- Comparta los elementos visuales del DMD en los canales de los medios sociales
- Utilice las cabeceras del DMD en los medios sociales
- Hágase una selfie del círculo azul y compártala en los medios sociales
- Comparta sus fotos del DMD

o **Siga la campaña del DMD en los medios sociales**

- Síguenos en [Facebook](#)
- Síguenos en [Twitter](#). Puede crear su propio tuit utilizando #WDD o compartir uno de nuestros tuits
- Únase a la conversación a través del perfil de la FID en [LinkedIn](#)
- Incluya y comparta sus videos del DMD en [YouTube](#)



La etiqueta oficial de la campaña es #WDD

Las etiquetas sobre el tema en inglés son: #diabetes #DiabetesComplications #DiabeticRetinopathy #DiabetesAwareness #T1 #T2D #BlueCircle

Twitter handle: @WDD



#TEST2PREVENT

Uno de cada dos adultos que actualmente viven con diabetes está **sin diagnosticar**. Este Día Mundial de la Diabetes, pedimos a las personas que puedan correr riesgo de diabetes tipo 2, las personas que viven con diabetes, las asociaciones de diabetes y los profesionales sanitarios que pasen a la acción para ayudar a identificar a las personas con diabetes tipo 2 sin diagnosticar, aquellos que corren riesgo de desarrollarla en el futuro, y asegurar un diagnóstico y tratamiento tempranos de las complicaciones de la diabetes tales como la ceguera.

DETECCIÓN

- **Público general:** conozca su riesgo de diabetes tipo 2 y consulte con un profesional de la salud para que le examine de diabetes tipo 2. Pida a su familia, amigos y colegas que también se hagan la prueba.
- **Personas que viven con diabetes:** visite un especialista ocular para que le realice un examen de retinopatía diabética.
- **Miembros de la FID, otras asociaciones de diabetes, profesionales de la salud:** organice este noviembre un cribado público de diabetes tipo 2 y complicaciones de diabetes.

MUESTRE

COMPARTA





#TEST2PREVENT

Uno de cada dos adultos que actualmente viven con diabetes está **sin diagnosticar**. Este Día Mundial de la Diabetes, pedimos a las personas que puedan correr riesgo de diabetes tipo 2, las personas que viven con diabetes, las asociaciones de diabetes y los profesionales sanitarios que pasen a la acción para ayudar a identificar a las personas con diabetes tipo 2 sin diagnosticar, aquellos que corren riesgo de desarrollarla en el futuro, y asegurar un diagnóstico y tratamiento tempranos de las complicaciones de la diabetes tales como la ceguera.

DETECCIÓN

- **Individuos:** Hágase una foto o realice una de algún elemento relacionado con el cribado o una actividad del DMD utilizando la [app del DMD del círculo azul](#).
- **Miembros de la FID, otras asociaciones de diabetes, profesionales de la salud:** Tome imágenes de individuos durante el cribado utilizando la [app del DMD del círculo azul](#).

MUESTRE



COMPARTA



#TEST2PREVENT

Uno de cada dos adultos que actualmente viven con diabetes está **sin diagnosticar**. Este Día Mundial de la Diabetes, pedimos a las personas que puedan correr riesgo de diabetes tipo 2, las personas que viven con diabetes, las asociaciones de diabetes y los profesionales sanitarios que pasen a la acción para ayudar a identificar a las personas con diabetes tipo 2 sin diagnosticar, aquellos que corren riesgo de desarrollarla en el futuro, y asegurar un diagnóstico y tratamiento tempranos de las complicaciones de la diabetes tales como la ceguera.

DETECCIÓN

- **Individuos:** Comparta sus imágenes en las redes sociales utilizando las etiquetas #test2prevent #eyesondiabetes #WDD.
- **Miembros de la FID, otras asociaciones de diabetes, profesionales de la salud:** Registre e incluya el número total de personas que participan en su cribado en la página web del [Día Mundial de la Diabetes](#).

MUESTRE

COMPARTA





El objetivo de la campaña Test2Prevent es alcanzar **1 MILLÓN DE INDIVIDUOS EVALUADOS** y registrados en la página del Día Mundial de la Diabetes durante el mes de noviembre.

Con el fin de informar sobre la actividad se creará una página en la web del Día Mundial de la Diabetes que incluirá:

- Información sobre los factores de riesgo de la diabetes tipo 2 y las complicaciones de la diabetes.
- Mapa interactivo ofreciendo una visión global de las herramientas de evaluación de riesgo de diabetes tipo 2 disponibles actualmente.
- Formularios de evaluación de riesgo descargables para su uso en actividades locales.
- El número total de personas que han sido examinadas por el Día Mundial de la Diabetes.
- Una galería de imágenes con las fotos realizadas con la app del DMD del círculo azul.





PROMOCIONE SUS ACTIVIDADES DEL DMD

Envíe su evento

El mapa de eventos del Día Mundial de la Diabetes le ofrece la oportunidad de compartir sus actividades del DMD con una audiencia global, además de conocer las actividades que tendrán lugar en su zona. Incluir sus eventos es una manera fácil de difundir en todo el mundo lo que usted y la comunidad de diabetes planean para crear conciencia sobre la diabetes y apoyar a las personas que viven con diabetes.

Envíe sus eventos en
www.worlddiabetesday.org

Comparta las imágenes de sus actividades

Una vez hayan tenido lugar sus actividades, asegúrese de compartir sus imágenes con nosotros para que podamos mostrar cómo los 170 países que representan a la FID y la gran comunidad de diabetes se unen para crear conciencia y mejorar la vida de las personas que viven con diabetes.

Puede incluir las imágenes de sus actividades en
www.worlddiabetesday.org





FEDERACIÓN INTERNACIONAL DE DIABETES

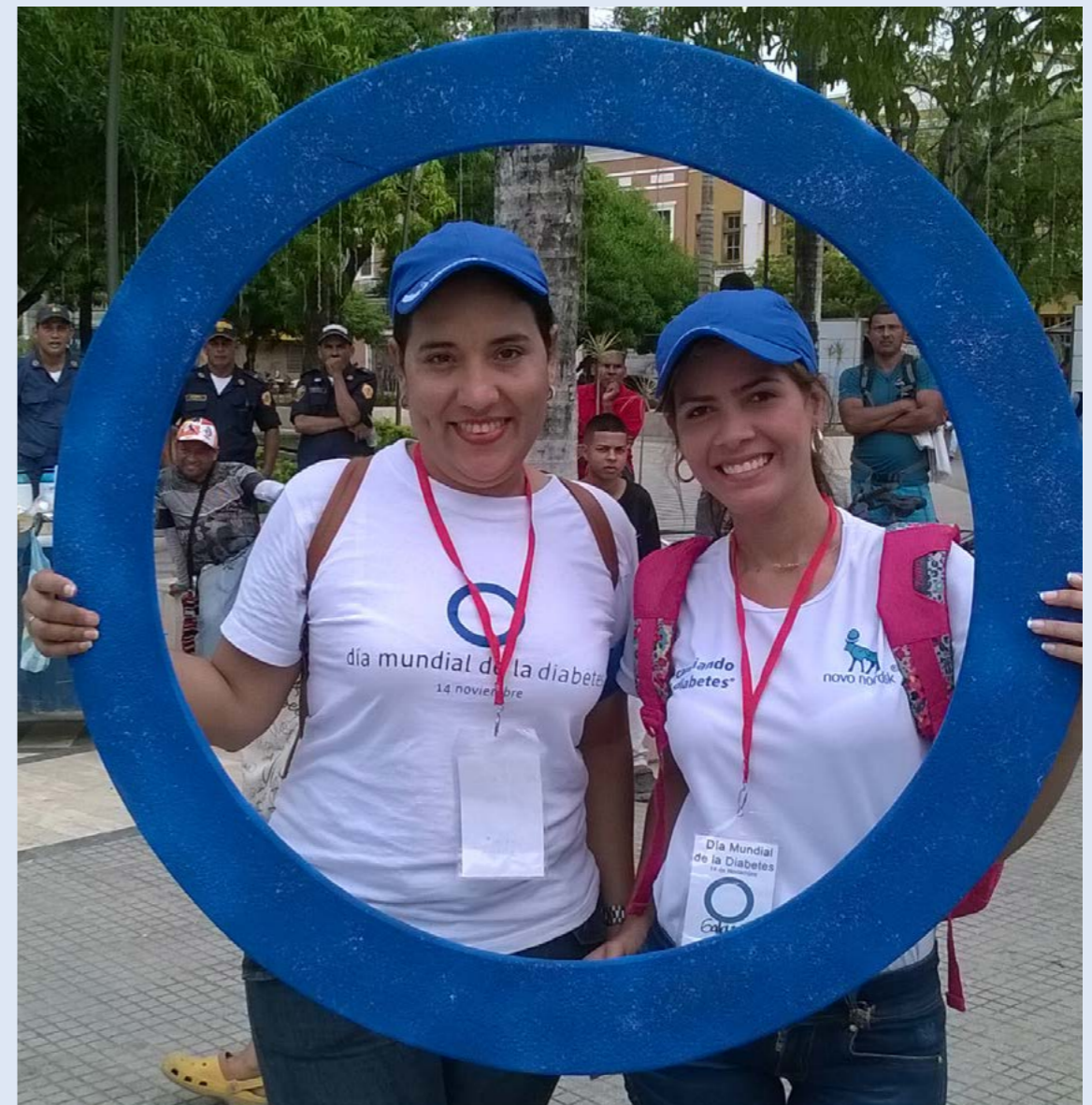
La **Federación Internacional de Diabetes (FID)** es una organización paraguas con más de **230 asociaciones nacionales de diabetes en 170 países y territorios**. Representa el interés del cada vez mayor número de personas con diabetes y aquellos en riesgo. La Federación ha liderado a la comunidad mundial de la diabetes desde 1950.

La FID es una red diversa e inclusiva multicultural de asociaciones nacionales de diabetes y la autoridad mundial en enfermedades no contagiosas.

Las actividades de la Federación tienen como objetivo influenciar políticas, aumentar la sensibilización pública y alentar la mejora de la salud, promocionar el intercambio de información de alta calidad sobre diabetes, proporcionar educación para las personas con diabetes y los proveedores de atención sanitaria. La FID está asociada al Departamento de Información Pública de las Naciones Unidas y mantiene relaciones oficiales con la Organización Mundial de la Salud (WHO) y la Organización Panamericana de Salud (PAHO).



International
Diabetes
Federation





Los socios de la Federación Internacional de Diabetes ayudan a que el Día Mundial de la Diabetes sea un éxito proporcionando apoyo en muchas de las actividades que tienen lugar en todo el mundo. La Federación Internacional de Diabetes se complace de contar con el apoyo de los siguientes socios para el Día Mundial de la Diabetes 2016:



OJO CON LA DIABETES



ACTÚA HOY PARA CAMBIAR EL MAÑANA

#WDD

www.worlddiabetesday.org

wdd@idf.org



**International
Diabetes
Federation**

